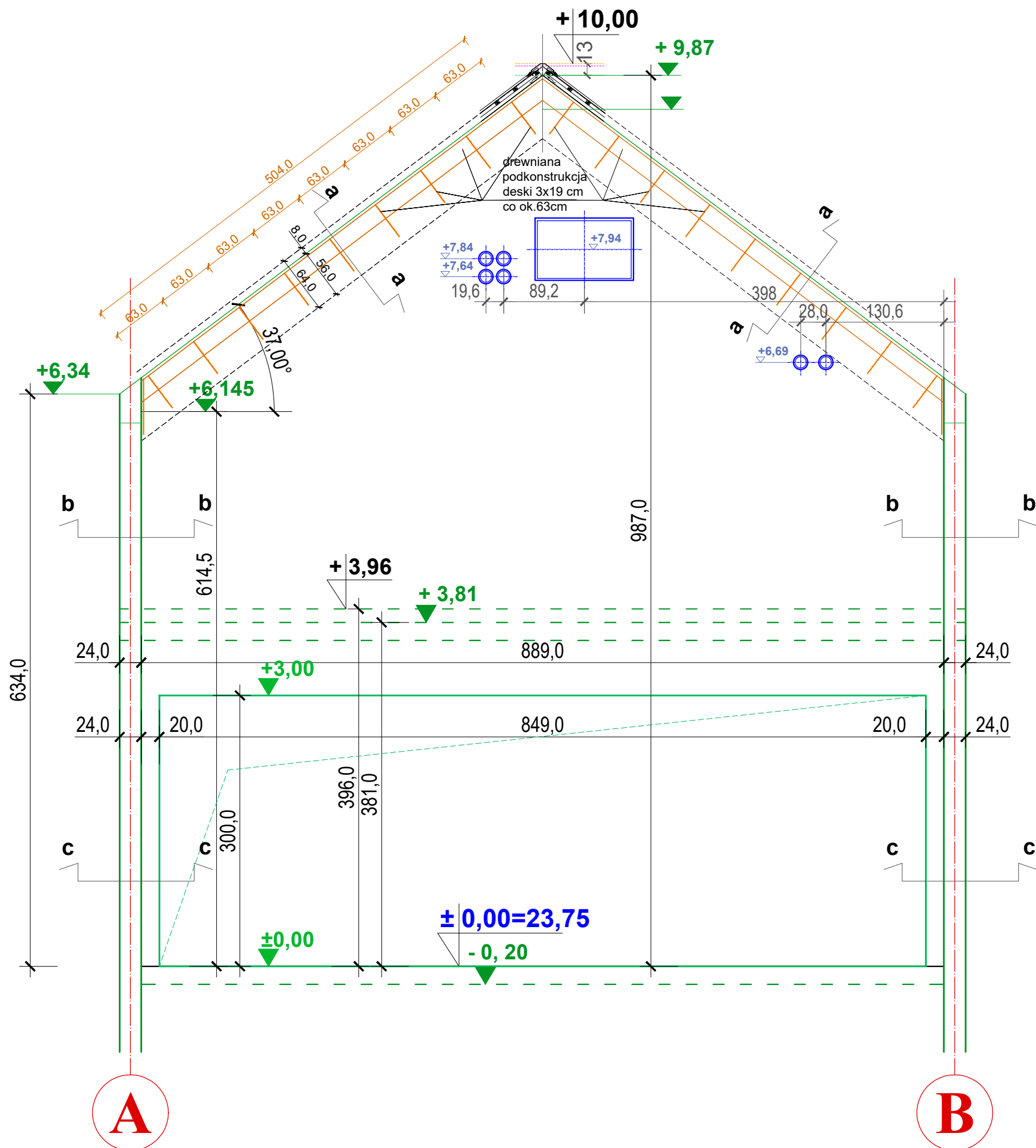
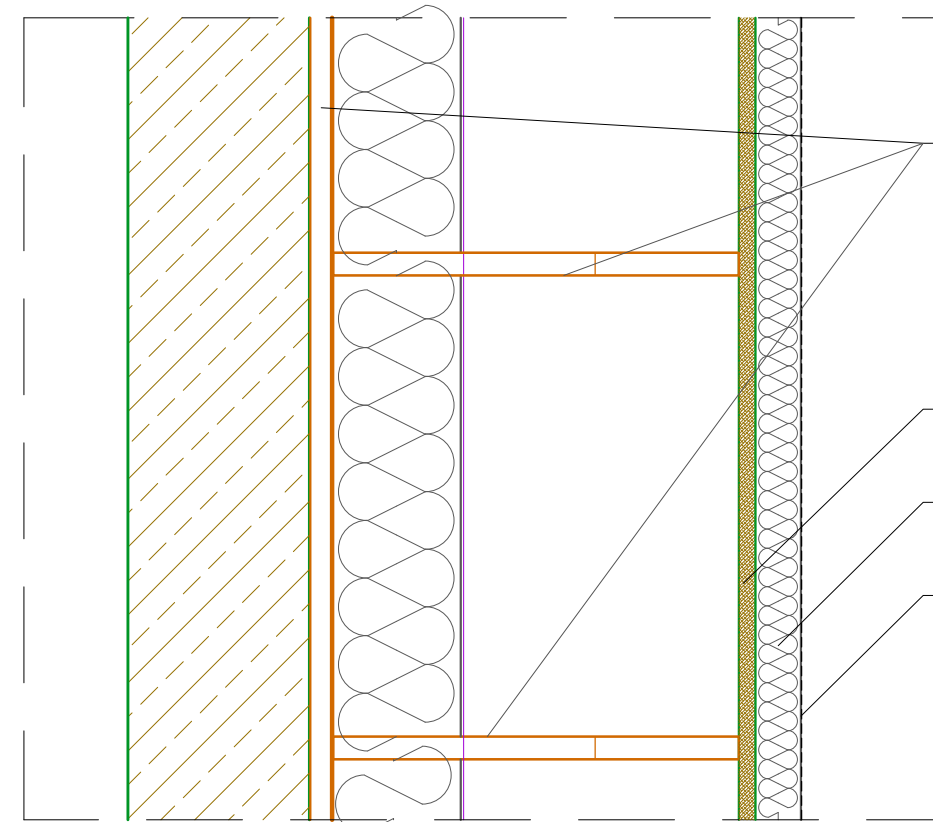
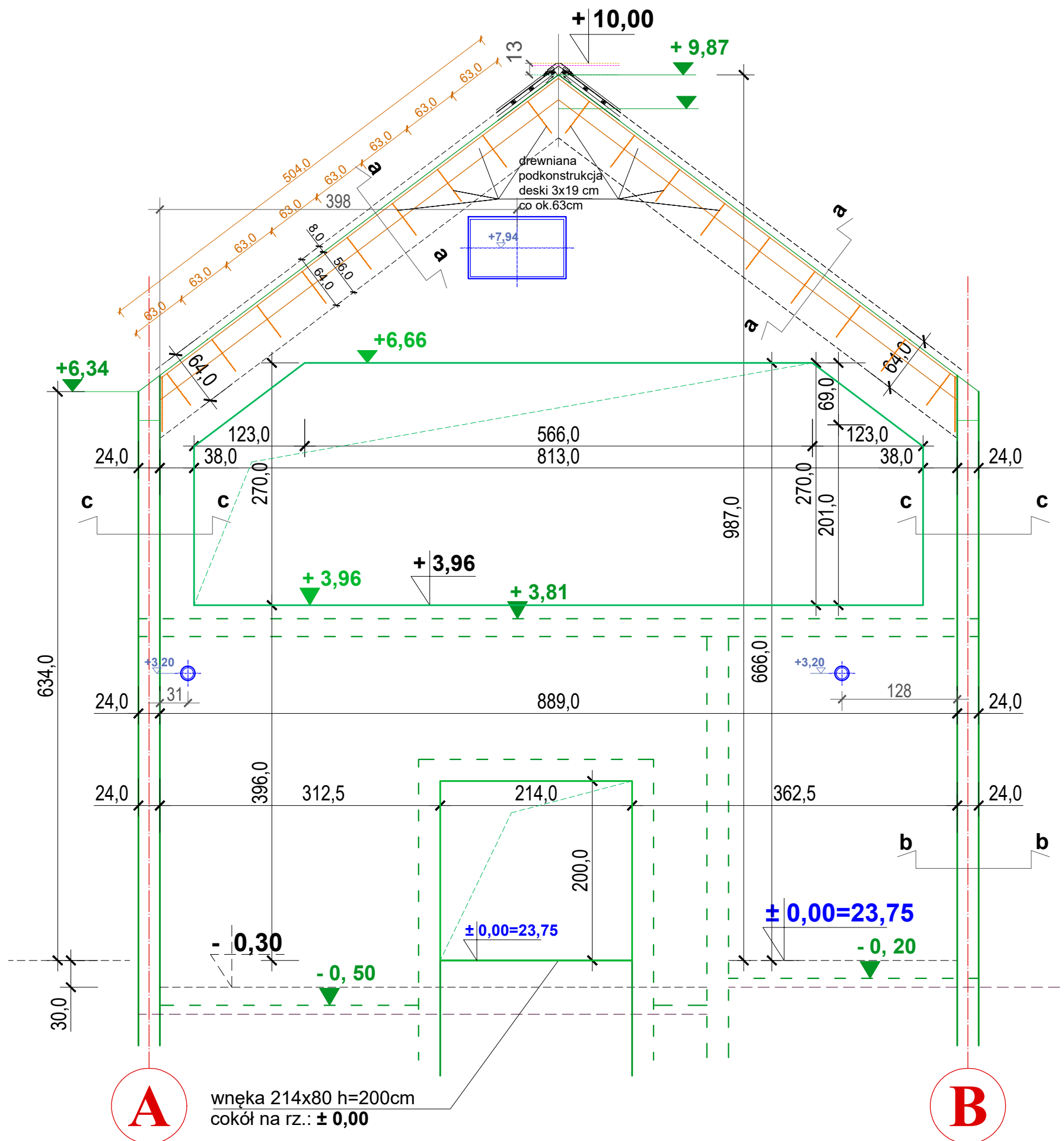


DETALE ŚCIAN SZCZYTOWYCH

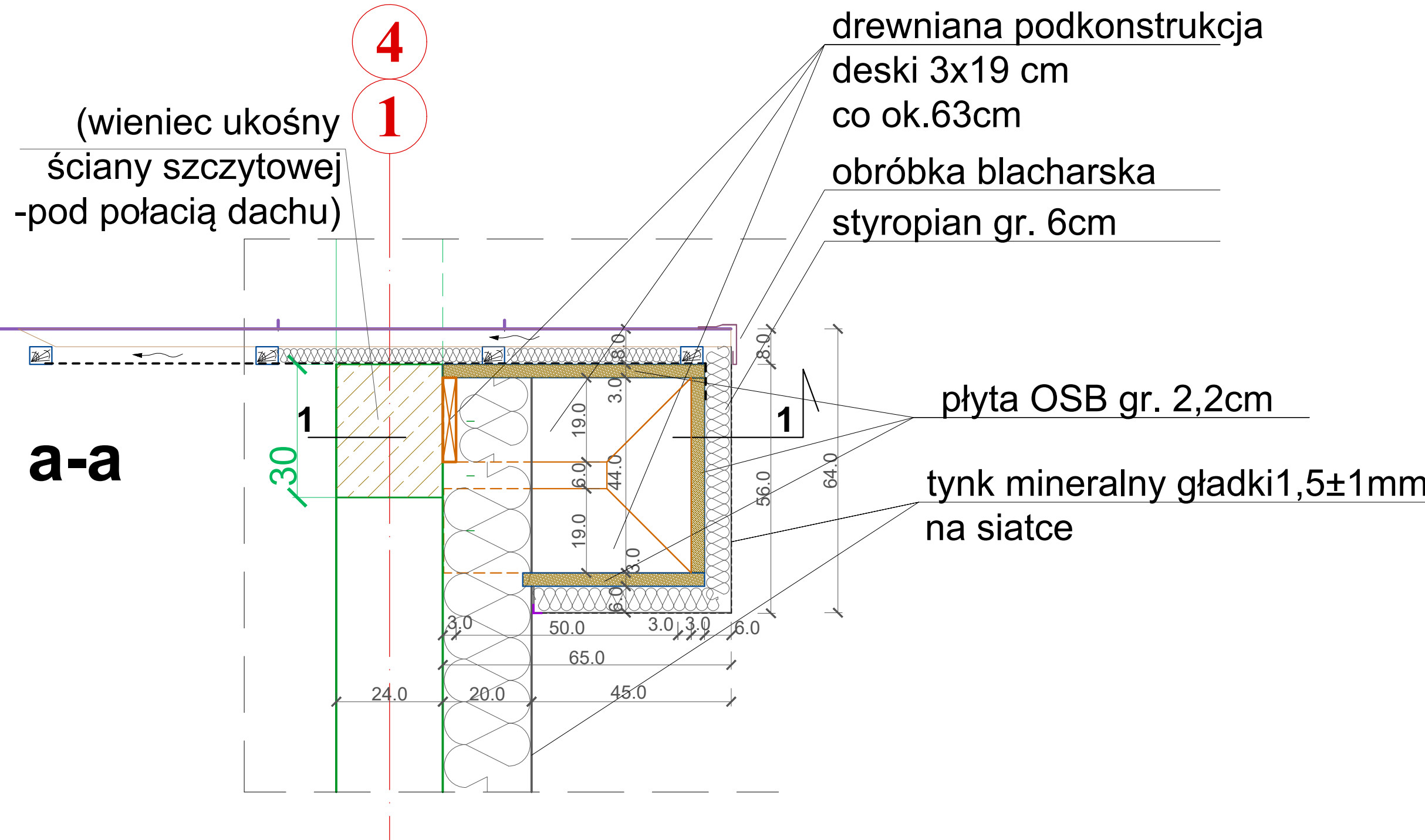
WIDOK ŚCIANY W OSI "1"



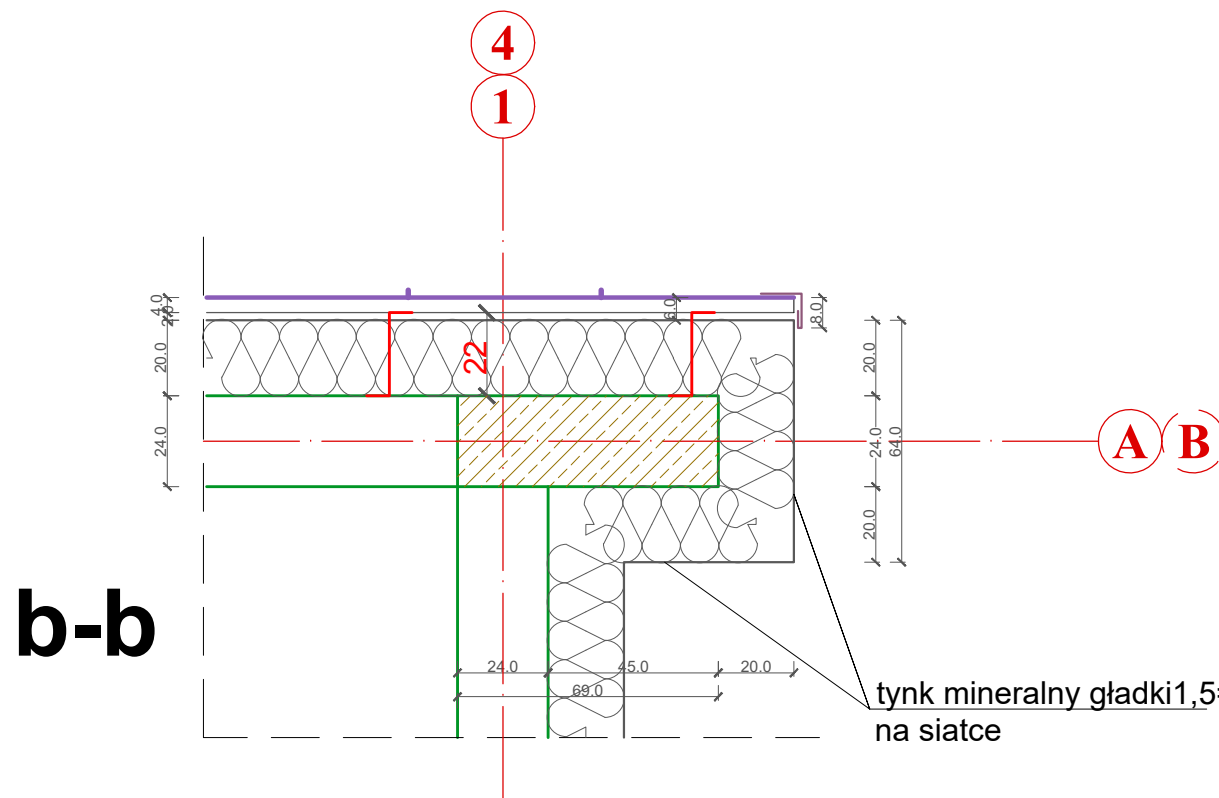
WIDOK ŚCIANY W OSI "4"



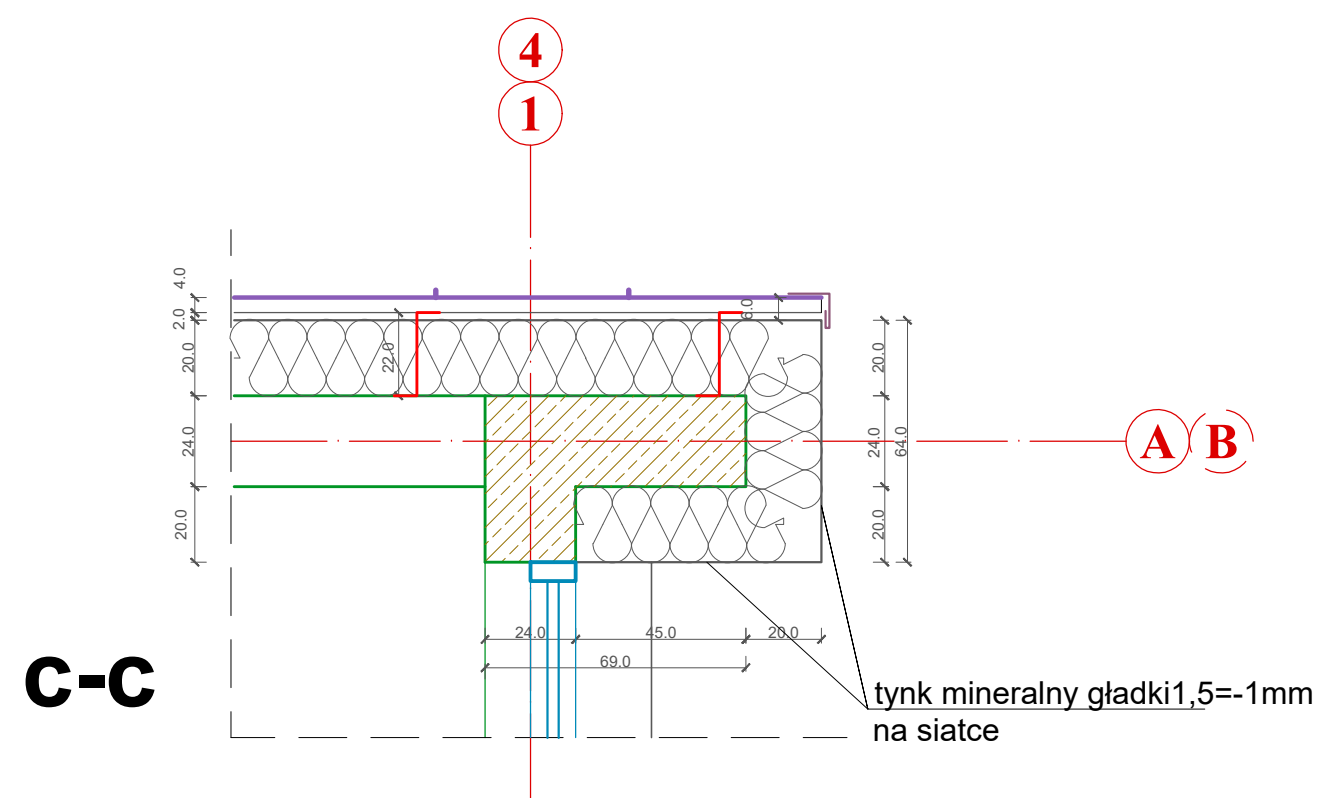
PRZEKROJ 1-1



a-a

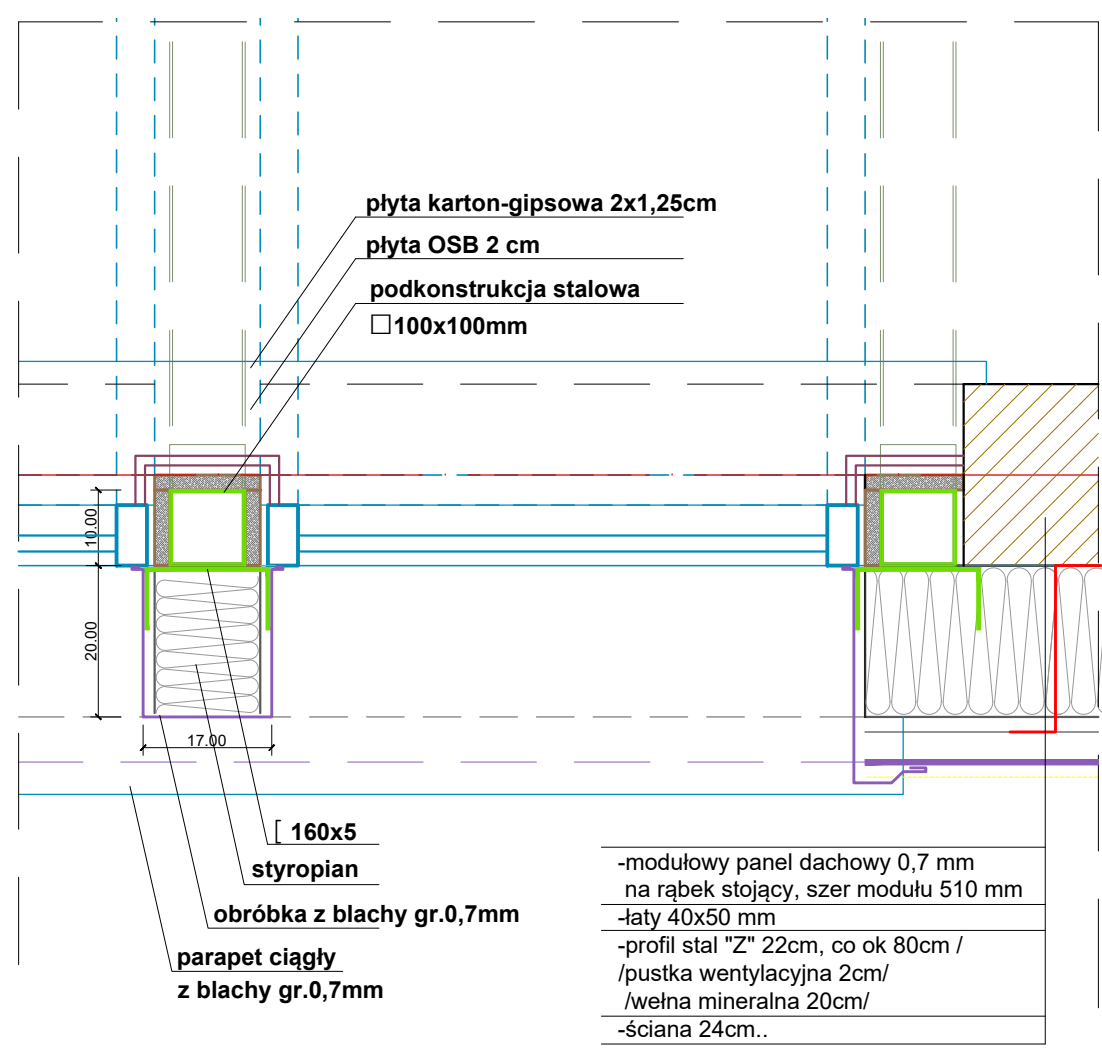
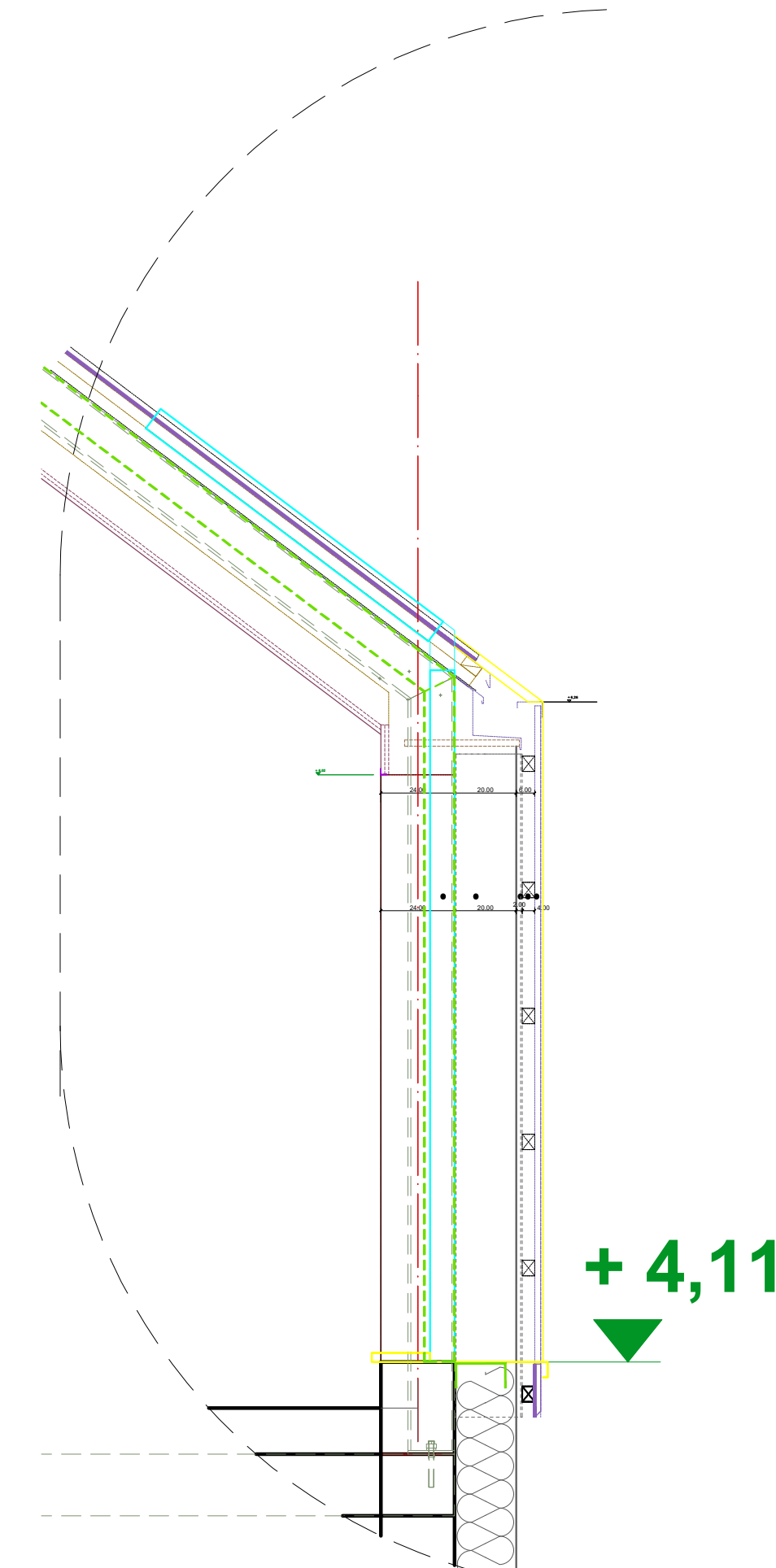


b-b

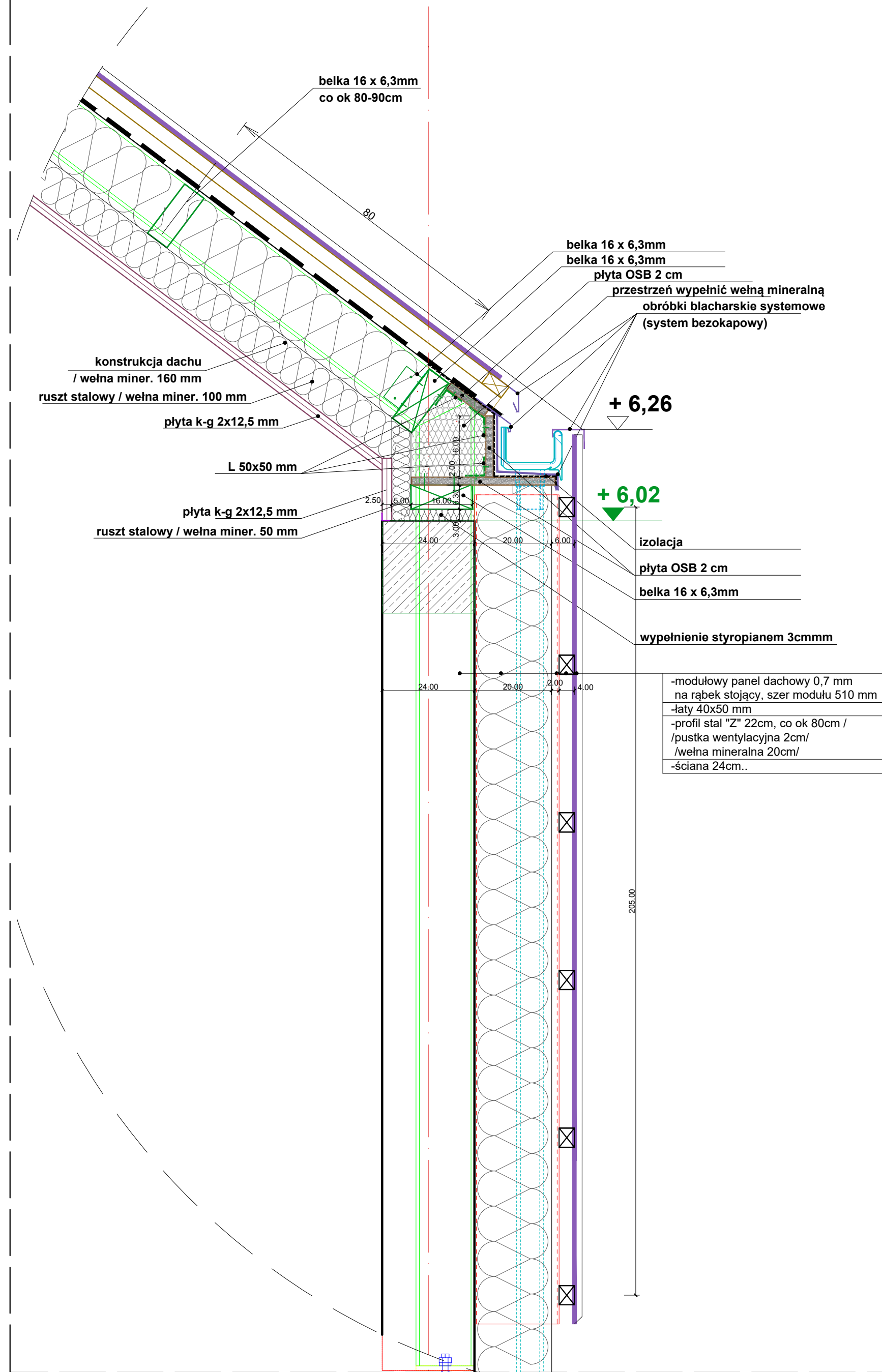


c-c

DETALE OKNA KOLANKOWEGO



DETALE RYNNY I ŚCIAN ZEWNĘTRZNYCH PIĘTRA



Revizja	Data	Zmiany	Podpis
1			
Autorskie Biuro Projektów "M&G" s.c. Rok założenia 1992 66-400 Gorzów Wlkp., ul. Koszary 50, tel. 95 7350 306, e-mail: biuro@projektgorkow.pl			
Inwestycja: BUDOWA BUDYNKU SOCJALNO-MAGAZYNOWEGO Z CZĘŚCIĄ BIUROWĄ WRAZ Z NIEZBEDNĄ INFRASTRUKTURĄ TECHNICZNĄ I ZAGOSPODAROWANIEM TERENU CZĘŚĆ DZ. nr 2654 (dł. działki 098/01, 1.0005.2654), obręb 5-Śródmieście, j. ewid. m. Gorzów Wlkp. ul. Teatralna 30 w Gorzowie Wlkp.			
Inwestor: Wojewódzki Inspektorat Transportu Drogowego w Gorzowie Wlkp. ul. Teatralna 30 66-400 Gorzów Wlkp.			
Temat rysunku: DETALE ŚCIAN SZCZYTOWYCH			
Funkcja	Tytuł, imię i nazwisko	Nr uprawnień	Podpis
Projektował	mgr inż. arch. Wiesław Golański	15/88/Gw (w specjalności architektonicznej w zakresie architektury) (LU 0028)	
Sprawił	mgr inż. arch. Marja Grucha-Pawelczyk	44/2010/Gw (w specjalności architektonicznej w zakresie architektury) (LU 0159)	
Nazwa pliku:			
Część:		Projekt	Techniczny
Nr rysunku:		A-09/10	
Data:		30.09.2025r.	Skala: 1:100
Revizja:		Numer:	